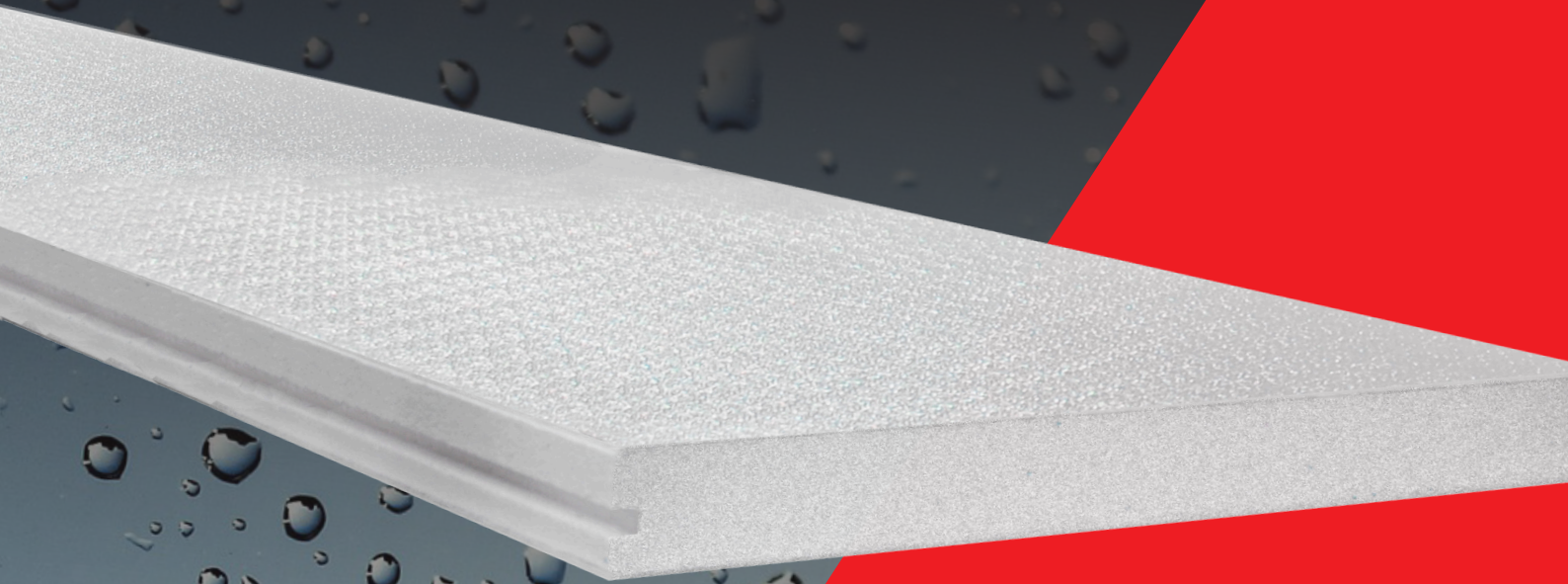


hydewa[®]

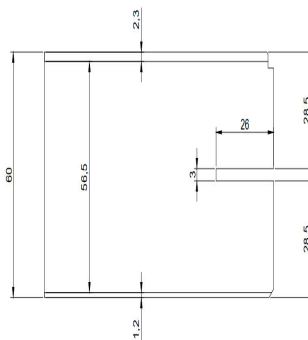
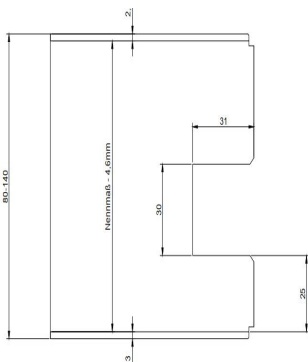


HYDEWA
EPS-SANDWICHPANEEL
MIT GLASBORD[®] /GFK Oberfläche

Hydewa EPS-Sandwichpaneel



Sandwichelement - bestehend aus einem Polystyrolkern (EPS) mit beidseitigen Deckschichten.



Frontseite wählbar aus:

Material	strukturiert	eben / plan	Brandklasse Panel*
Glasbord® PWI-P	2,3 mm		E
Glasbord®FX-FM	2,3 mm		E
Glasbord®FS-FM		1,9 mm	E
Glasbord®PSI-F		1,9 mm	E
Glasbord®FX	1,9 mm		E
Standard GFK LX-E	1,5 / 1,8 / 2,0 mm		E
Standard GFK LX-P		2,0 mm	E

*Brandklasse DIN EN 13501-01

Rückseite:

siehe Frontseite oder 1,2 mm GFK oder

Stahlblech 0,5 mm oder Alu Grobkornfolie 0,08 mm

Kernmaterial:

EPS Hartschaum (Polystyrol) gemäß EN 13163:2012+A1 in 100 und 150 KPA; WLG 040 oder 035

Maße:

bis 12000 mm, Längen sind abhängig von den baulichen Gegebenheiten und der Paneeldicke

Deckbreite:

1190 mm

Paneeldicke:

20 - 240 mm

Paneelverbindung:

oben / unten stumpf geschnitten, seitliche Nutfräsung für eine lose EPS- Feder.

Ausführung der jeweiligen Paneeldicke angepasst.

Eigenschaften

- Surfaseal® Folierversiegelung bei Oberfläche Glasbord®
- Leichte Reinigung, Feuchtigkeitsresistent
- Hygienisch, Ästhetisch und optisch ansprechend
- Kältebeständig
- Lebensmittelecht
- Beständig gegen eine Vielzahl von Chemikalien
- Keine Angriffsfläche für Mikroorganismen
- Mechanisch hoch belastbar
- Montagefreundlich

Einsatzbereiche

Hydewa EPS-Sandwichsysteme eignen sich als Vorsatzschale, selbsttragende Trennwände oder Deckenelemente im Innenbereich.

- Nahrungsmittelindustrie
- Kühlräume & Lagerhallen
- Küchen & Catering
- Gesundheitswesen (Labore, Reinräume)
- Sanitärbereiche
- Landwirtschaft & Hobby



Vorsatzinstallation

Verfugung

Für die Fuge empfehlen wir Hydewa hps-1c bzw. Hydewa hps-2k Fugendichtstoff, welcher mit einer Fugenpresse eingespritzt und anschließend glatt abgezogen wird. Dabei ist zu beachten, dass es unter gewissen Voraussetzungen (Chemikalien, Rauch etc.) bei Fugen zu Verfärbungen kommen kann. Solange die Fuge physisch intakt bleibt, besteht jedoch keine Notwendigkeit diese auszutauschen. Gerissene bzw. beschädigte Fugen können problemlos erneuert werden.

Bei Bauteilbewegungen (Setzung, Ausdehnungsverhalten der Materialien aufgrund extremer Klimaschwankungen, Feuchtigkeit, etc.) empfehlen wir eine weiche Verfugung mit Hydewa hps-1c.



Hydewa hps-2k

Zertifikate

- Brandklassifizierung E
- Lebensmittelunbedenklichkeitsbescheinigung (Oberfläche & Fugendichtstoffe)
- HACCP-Zertifizierung (Oberfläche Glasbord®)
- Greenguard (Oberfläche Glasbord®)



Wir helfen gerne !

Selbstverständlich stehen wir Ihnen mit unserem Fachwissen zur Verfügung.

Sie haben Anregungen?

Um Ihnen als Kunde gleichbleibend gute Qualität zu liefern, werden die Produkte sowie unsere Produktionsanlage ständig weiterentwickelt und verbessert.

Sollten Sie Fragen oder Anregungen zu unseren Produkten haben, wenden Sie sich bitte an:

Hydewa® GmbH · Hydewaplatz 1-3 ·
D-95466 Weidenberg
Tel. +49 (0)92 78 / 9 70-0
Fax +49 (0)92 78 / 9 70-50
info@hydewa.com · www.hydewa.com



hydewa®

Stand 01.03.2025